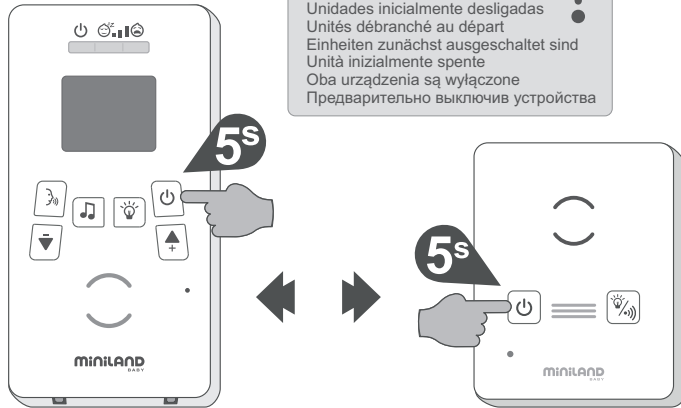


Emparejamiento · Pairing · Emparelhamento · Appariement
 Paarung · Accoppiamento · Parowanie · Сопряжение

Unidades inicialmente apagadas
 Units initially off
 Unidades inicialmente desligadas
 Unités débranché au départ
 Einheiten zunächst ausgeschaltet sind
 Unità inizialmente spente
 Oba urządzenia są wyłączone
 Предварительно выключив устройства



Unidad de los padres · The parent unit · Unidade dos pais · Unité parents
 Geräteeinheit der Eltern · Unità dei genitori · Odbornik · Родительский блок

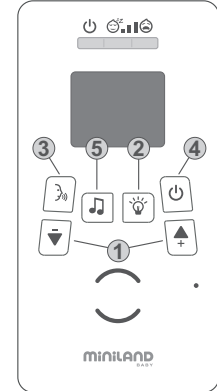
Subir/bajar volumen ①
 Turn up/down volume
 Aumentar/diminuir volume
 Augmenter/baisser le volume
 Erhöhen/Verringern der Lautstärke
 Aumentare/abbassare il volume
 Zwiększania/zmniejszania głośności
 Увеличения/уменьшения громкости

Luz de compañía ②
 Nightlight
 Luz de companhia
 Veilleuse
 Begleitlicht
 Luce di compagnia
 Lampki
 Включения ночника

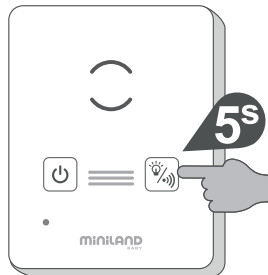
Hablar con el bebé ③
 Talking to the baby
 Falar com o bebé
 Parler avec le bébé
 Sprechen mit der Baby
 Parlare al bebé
 Rozmawiania z niemowlę
 Голосового контакта с ребенка

Encendido/apagado ④
 On/off
 Ligar/desligar
 Marche/arrêt
 Ein-/Aus
 Accensione/spengimento
 Włączania/wyłączania
 Включения/выключения

Activar/desactivar nanas ⑤
 Enable/disable lullabies
 Ativar/desativar as canções de embalar
 Activer/désactiver les berceuses
 Ein-/Ausschalten der Schlaflieder
 Attivare/disattivare la ninnananna
 Włączania/wyłączania kołysanek
 Включения/выключения колыбельных



Modo cero emisiones · Zero emissions mode · Modo zero emissões
 Mode zéro émission · Betriebsart Null Emissionen · Modalità Zero Emissioni
 Tryb emisja zero · Режим нулевого излучения

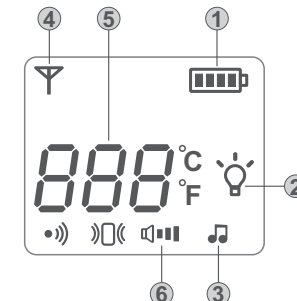


Pantalla LCD · LCD screen · Ecrã LCD · Écran LCD · LCD-Display
 Schermo LCD · Wyświetlacz LCD · Жидкокристаллический экран

Nivel de batería ①
 Battery level
 Niveau de batterie
 Batterieładestandsanzeige
 Livello della batteria
 Poziomu naładowania baterii
 Уровня заряда батареи

Luz de compañía ②
 Nightlight
 Luz de companhia
 Veilleuse
 Begleitlicht-Anzeige
 Luce di compagnia
 Lampki
 Работы ночника

Nanas ③
 Lullaby
 Canções de embalar
 Berceuses
 Schlaflieder-Anzeige
 Ninnananna
 Kołysanek
 Режима колыбельных

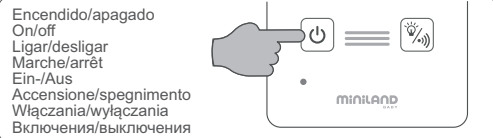


Cobertura ④
 Coverage
 Couverture
 Empfangsanzeige
 Copertura
 Zasięgu
 Покрyтия сигнала

Temperatura ⑤
 Temperature
 Temperatura
 Temperature
 Temperatur
 Temperatura
 Temperatura
 Температура

Volume ⑥
 Volume
 Volume
 Volume
 Lautstärke-Anzeige
 Volume
 Głośności
 Громкости

Unidad del bebé · Baby unit · Unidade do bebé · Unité bébé
 Babyeinheit · Unità del bambino · Nadajnik · Блок ребенка



Encendido/apagado
 On/off
 Ligar/desligar
 Marche/arrêt
 Ein-/Aus
 Accensione/spengimento
 Włączania/wyłączania
 Включения/выключения



CLICK!

3^s

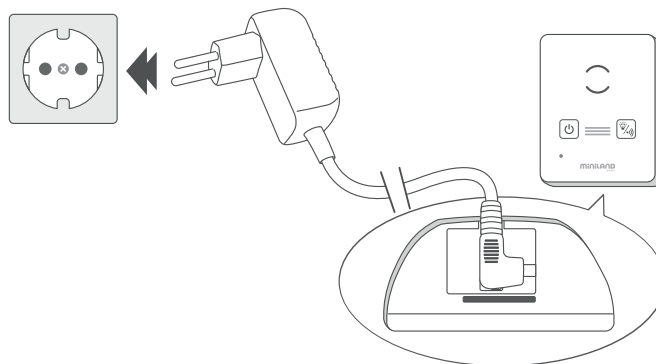
5^s

Luz de compañía
 Nightlight
 Luz de companhia
 Veilleuse
 Begleittlicht
 Luce di compagnia
 Lampki
 Включения ночника

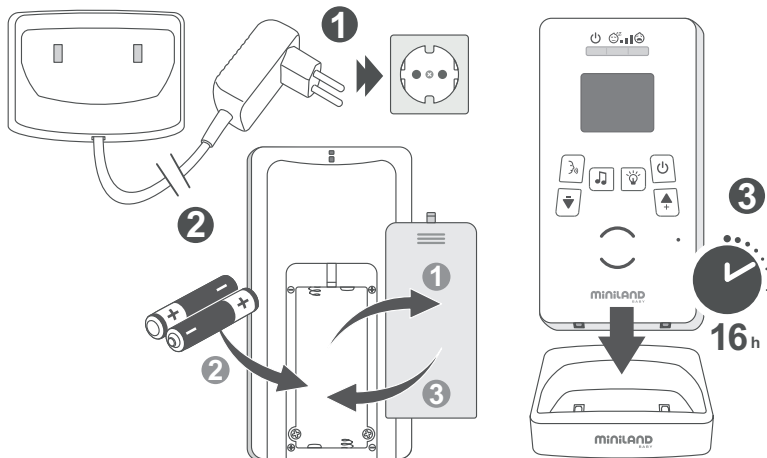
Búsqueda de la unidad de los padres
 Parent unit search
 Procura da unidade dos pais
 Recherche de l'unité parents
 Suchen der elterneinheit
 Ricerca dell'unità dei genitori
 Szukanie odbiornika
 Поиск блока родителей

Modo de emisión low/zero
 Transmission mode low/zero
 Modo de emissão low/zero
 Mode d'émission low/zero
 Sendemodus low/zero
 Modalità di emissione low/zero
 Tryb emisji low/zero
 Режим низких выбросов / ноль

Conexión a la alimentación · Connection to power supply · Ligaçõ à alimentação
 Connexion à l'alimentation · Anschluss der Stromversorgung · Collegamento all'alimentazione
 Podłączenie do zasilania · Подключение питания



Conexión a la alimentación y uso de las pilas · Connection to power supply and use of the batteries
 Ligaçõ à alimentação e uso das pilhas · Connexion à l'alimentation et usage des piles
 Anschluss der Stromversorgung und Verwendung der Batterien
 Collegamento all'alimentazione e utilizzo delle pile
 Podłączenie do zasilania i używanie baterii · Подключение питания и использование батареек



Encendido de las unidades · Turning the units on · Ligaçõ das unidades
 Mise en marche des unités · Einschalten der Geräteeinheiten
 Accensione delle unità · Włączanie nadajnika i · odbiornika Включение устройств

